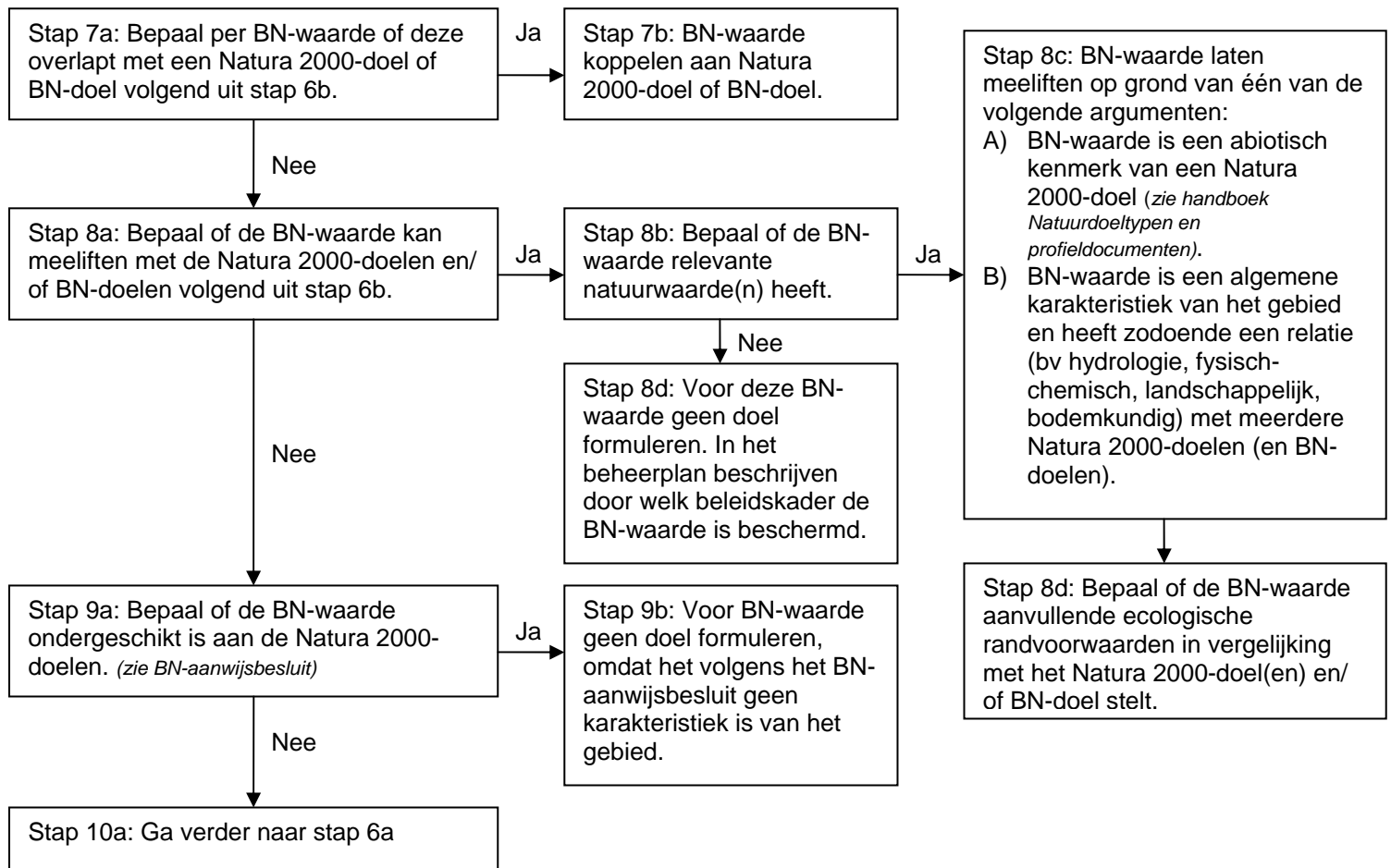


### Vervolg BN-waarden: overige kwaliteiten



<sup>1</sup>vooralsnog is het uitgangspunt dat de BN-waarden m.b.t. natuurschoon alleen betrekking hebben op aspecten *in* het gebied. Op basis van (recente) jurisprudentie (o.a. RvS-uitspraak 200709030) is er een risico dat ook rekening gehouden moet worden met de externe werking van natuurschoonaspecten. Dit heeft met name consequenties voor het beoordelingskader voor vergunningverlening van toekomstige ruimtelijke (stedelijke en industriële) ontwikkelingen. Aan het JAN wordt gevraagd hier duidelijkheid over te geven.