



Opfrisser: doel monitoren

provinsje fryslân
provincie fryslân

- **Contextmonitoring:** wat verandert er?
- **Beleidsmonitoring:**
 - *Doelbereik:* beleidsdoelen bereikt?
 - *Doeltreffendheid:* beleidsdoelen bereikt vanwege beleid?
 - *Doelmatigheid:* met een doelmatige uitvoering van beleid en een doelmatige betrokkenheid van stakeholders?
- **Uitvoeringsmonitoring:** Hoe staat het met (1) de uitvoering van de maatregelen en (2) de geleverde prestaties?
- **Middelenmonitoring:** Hoeveel geld, materieel en personeel zijn hiermee gemoeid geweest?

Informatiebehoefte Natura 2000

provinsje fryslân
provincie fryslân

- Er wordt *landelijk en per gebied* informatie verzameld
- Landelijke informatiebehoefte (geheel *contextmonitoring*)
- Gebiedsinformatiebehoefte (geheel *beleidsmonitoring*)
- 'Lerende' organisaties
- Onderscheid tussen 'moeten' en 'willen'

Landelijke informatiebehoefte N2000

provinsje fryslân
provincie fryslân

- 'Moeten' = ELI-rapportage aan Brussel beschermd/ typische soorten en habitattypen.
- Landelijk opgelost met vooral NEM-meetnetten:
 - Trends per Natura 2000 gebied
 - Populatiegrootte per Natura 2000 gebied
 - Trends in gezamenlijke Natura 2000 gebieden
- En ook met de SNL-vegetatiekarteringen voor alle Europese habitattypen.
- = geheel *contextmonitoring*.

Informatiebehoefte N2000 per gebied

provinsje fryslân
provincie fryslân

- **Gericht op evaluatie van:** (1) (kwantitatieve) doelbereik en (2) het gebruik en de instandhoudingsmaatregelen in en om het gebied.
- = *beleidsmonitoring* en *maatregelmonitoring*
- Uitwerking in toegezonden stuk ELI - Remmelts.

In feite 4 te beantwoorden vragen:

provinsje fryslân
provincie fryslân

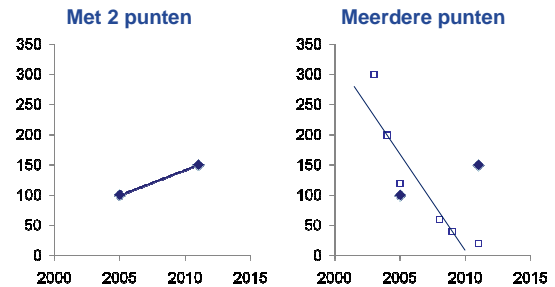
1. Worden de **instandhoudingsdoelstellingen al dan niet gehaald?** (= contextmonitoring NEM & SNL.)
2. Zijn de voorgenomen **beleidsinstrumenten en beheersmaatregelen** gericht op de instandhoudingsdoelstelling **uitgevoerd?**
3. Wat is de **effectiviteit** van deze beleidsinstrumenten en beheersmaatregelen?
4. Hoe groot is de **mate van realisatie van de doelstellingen** uit het beheerplan dankzij de ingezette beleidsinstrumenten en beheersmaatregelen?

Kwaliteit informatie - aantallen

- Statistische benadering essentieel voor kwaliteit uitspraken!
- Er zijn *toevallige fouten* en *systematische fouten*
- De schatting van één groep scholeksters in de Waddenzee is $\pm 50\%$
- De schatting van alle groepen scholeksters in de Waddenzee is $\pm 5\%$

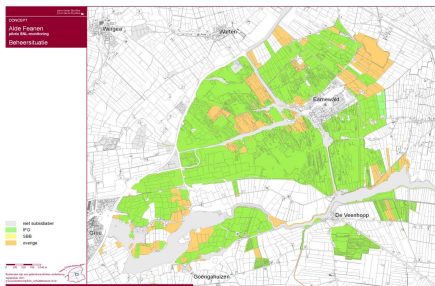
Kwaliteit informatie - trends

provincje fryslân
provincie fryslân



Voorbeeld Alde Feanen

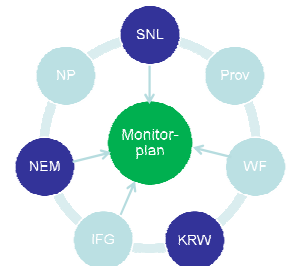
provincje fryslân
provincie fryslân



Monitorplan Alde Feanen

provincje fryslân
provincie fryslân

- Opgesteld in 2010
- Sterk gebaseerd op N2000 behoefte
- Dekking context-monitoring op A4-tje
- Uitgebreider dan huidige monitoring
- Niet toereikend voor beleidsmonitoring



Landelijke monitorsystemen

provincje fryslân
provincie fryslân

- **NEM:** Netwerk Ecologische Monitoring
- **MWTL:** Monitoring Waterstaatkundige Toestand des Lands
- **SNL:** Stelsel Natuur en Landschap

Netwerk Ecologische Monitoring (NEM)

provincje fryslân
provincie fryslân

- **Partners:** Ministerie ELI, Rijkswaterstaat, CBS en Planbureau voor de Leefomgeving
- **Mix** van 'moeten' en 'willen'
- **Trends** (2/3) en **verspreiding** (1/3)
- **Mix** van systemen, kwaliteit en soorten
- 26 **meetdoelen**
- Veel **uitvoering** door Particuliere Gegevensbeherende Organisaties (PGO's)
- **Verwerking** door CBS

Meetdoelen NEM internationaal (14)

Habitat- & Vogelrichtlijn	4	Landelijke trends; range van soorten; rode lijst status typische soorten; landelijke trends soorten bijlage 5;
Natura 2000	3	Trends per gebied; populatiegroottes per gebied; trends per groep van gebieden;
Overig internationaal	7	Trilateral Monitoring and Assessment Program (TMAP), Farmland Bird Index; Ramsar conventie; Convention Biological Diversity (CBD); OSPAR (NO-Atlantische oceaan); African Eurasian Waterbird Agreement (AEWA); Conventie van Bern (Rode lijsten)

Meetdoelen NEM-Nationaal (12)

Natuurbeleid Tweede Kamer (Rijk & provincies)	2	Broedsucces weidevogels; landelijke trends schadesoorten
Nationale graadmeters en bouwstenen voor beleidsvorming en -evaluatie	8	Rode lijsten Monitoring & Evaluatie Agenda Vitaal Platteland (ME-AVP); kwaliteit agrarisch gebied; kwaliteit hoofdwatersystemen; milieukwaliteit; klimaatverandering; natuurgraadmeters; stadsnatuur; invasieve exoten
Signalering op nationaal niveau	2	General surveillance GGO's; aviaire influenza (vogelgriep)

Landelijk meetnet Waterdienst Rijkswaterstaat (MWTL)

- Toetsing wettelijke normen, internationale rapportages & beheerplannen
- Ondergrens informatiebehoefte zijn wettelijke eisen (het 'moeten')
- Ontwikkeling van jaarlijks naar 3-jaarlijks inwinnen
- Goede inpassing in NEM
- Afstemming met N2000, SNL?

Stelsel Natuur en Landschap (SNL)

- Opvolger **Programma Beheer**
- Realiseren **natuurkwaliteit** in NL
- **Beheervergoedingen** uit Europese & rijksmiddelen met provinciale uitvoering
- **Jaarlijkse natuurbeheerplannen** per provincie
- **Beheertypen**: natuurbeheer, agrarisch natuurbeheer en landschap
- **Digitale Keten Natuurbeheer**: Open en adequate uitwisseling van gestandaardiseerde en digitale monitorinformatie

Monitoring SNL (1)

- Kwaliteit per beheertype per gebied: goed, matig, slecht
- Bedoeld voor gesprekken over realiseren natuurkwaliteit tussen (1) rijk – provincie en (2) provincie – beheerder eens per 3 jaar
- **Vlakdekkend** – alle met SNL gesubsidieerde beheertypen per gebied
- **Informatie-inzameling** meestal ieder jaar 1/6 deel. Trends of populatieschatting aardige betrouwbaarheid.

Monitoring SNL (2)

- **Scores** op 4 aspecten (1) structuur, (2) flora en fauna, (3) milieu- & watercondities, (4) ruimtelijke condities per beheertype per gebied
- Het **middelen en wegen van scores** leidt iedere 6 jaar uiteindelijk tot een eindscore 'kwaliteit' per beheertype per gebied
- Opschaling van gebied naar landelijk

Conclusies

- **Contextmonitoring** Natura 2000 landelijk en per gebied lijkt vanwege NEM en MWTL te gaan lukken.
- De opgave voor de **beleidsmonitoring** per N2000-gebied moet vaak nog uitgewerkt worden.
- Hier aan de orde: welke rol de **SNL- en MWTL-monitoring** kunnen en willen spelen.
- **Maatregelmonitoring** moet worden begroot bij uitvoering.
- Standaardiseren en integreren informatiestroom in **Digitale Keten Natuurbeheer** kan grote voordelen gaan geven.