


# Monitoring

definities, eisen uit Brussel, relatie met beheerplannen


Anne Schmidt  
Werkconferentie monitoring 13 oktober





Waar hebben we het over?

# MONITORING



## Wat is monitoring?

- Het observeren, volgen en/of controleren voor **specifieke doeleinden** (Webster's dictionary) => tijdsaspect



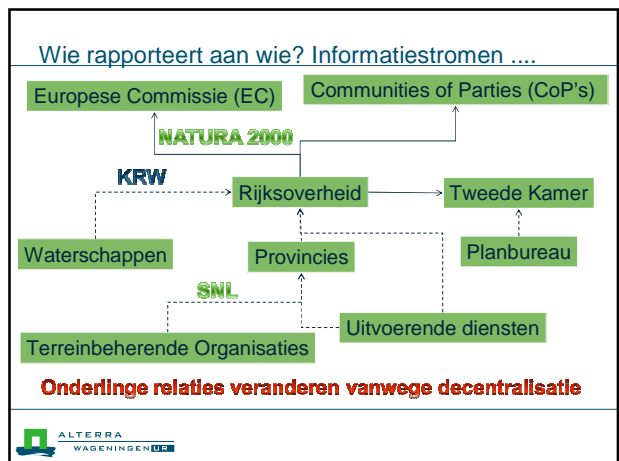
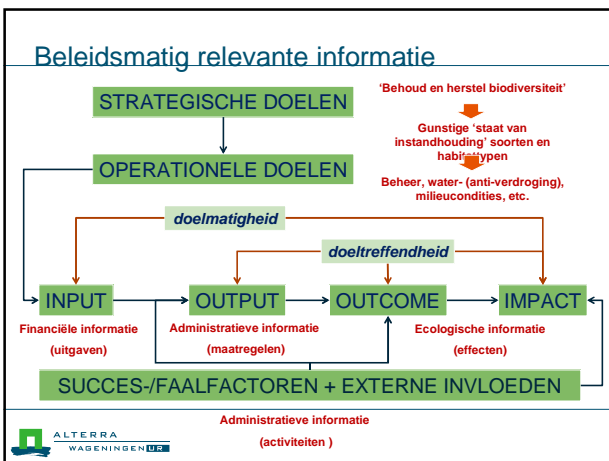


- Het **systematisch** en **continu** verzamelen, analyseren en rapporteren van **beleidsmatig relevante informatie** (Vlaamse Overheid)



## Doeleinden (context beleid)

- Signaleren, evalueren, leren, sturen, verantwoorden ...
- Doen we de dingen juist en doen we de juiste dingen?
- Beginselen van Goed Openbaar Bestuur
  - Doelmatigheid en doeltreffendheid
  - Lerend en zelfreinigend vermogen
  - Verantwoording
- Spanningsveld tussen leren en verantwoorden
  - 'Woensdag gehakt' (afrekencultuur)



Rapportageverplichtingen

## EISEN VANUIT BRUSSEL

## Drie type rapportages (kort samengevat)

Derogatierapportages (art. 9.3 VR, art. 16.1 HR):

- Derogatie: afwijking van de norm
- Vrijstellingen en ontheffingen art. 75 Flora- en faunawet
- 1-2 jaarlijks



Algemene periodieke rapportages (art. 12 VR en art. 17 HR):

- Maatregelen en effecten (landelijk)
- Beoordeling van de 'staat van instandhouding' soorten en habitattypen (per biogeografische regio) => landelijk instandhoudingsdoelen
- 6 jaarlijks (deadlines juni 2013 + december 2013)

Standaardgegevensformulier (art. 4.3 VR, art. 4.1 HR):

- Maatregelen en effecten (per Natura 2000-gebied)
- Beoordeling van de 'betekenis' van het Natura 2000-gebied voor de 'staat van instandhouding' van soorten en habitattypen => instandhoudingsdoelen gebieden
- Geen termijn

## Wat doet Brussel hiermee?

- Samenhangend Europees Natura 2000-netwerk
- Relatie met aanpalend EU beleid (GLB, KRW, etc.)
- Besluitvorming EU financiering projecten (LIFEplus..)
- Onderlinge uitwisseling informatie (INSPIRE, Aarhus)
- Onderzoek
- ...

Door verschil in interpretatie soms appels en peren



## Informatie over maatregelen ...

- Landelijk :
  - Implementatie richtlijnen in nationale wetgeving (legal transposition)
  - Status beheerplannen (overzicht)
  - Monitoring protocollen (overzicht)
  - Oppervlak en ruimtelijke samenhang Natura 2000-netwerk
- Per Natura 2000-gebied:
  - Algemene beschrijving: belang/betekenis gebied, drukfactoren en bedreigingen + andere activiteiten van invloed op het gebied, eigendomssituatie, documentatie
  - Beschermingsstatus
  - Beheer: bevoegd gezag, status beheerplan, beheermaatregelen (optioneel)

## Informatie over effecten (ecologische informatie)

Soorten	NL/Biogeografische regio Annex II, IV en V HR Alle inheemse vogelsoorten	Natura 2000-netwerk Annex II HR Artikel 4 VR	Natura 2000-gebied (SDF) Annex II HR Artikel 4 VR
Verspreiding	Status en trend Kaart 10*10 km + referentiewaarde	-	Geen cijfers 'Mate van isolatie'
Populatie-omvang	Status en trend + referentiewaarde	Status en trend	Status (relatief t.o.v. landelijk)
Leefgebied: Oppervlak + kwaliteit	Status en trend voor kwaliteit: geen cijfers (oordeel)	-	Geen cijfers Onderdeel van 'beschermingsstatus' incl. herstelmogelijkheid
Toekomstperspectief Drukfactoren en bedreigingen (+ activiteiten)	Referentielijst (high middle, low impact)	-	Referentielijst (high middle, low impact) Niet per soort maar per gebied!

## Informatie over effecten (ecologische informatie)

Habitattypen	NL/Biogeografische regio Annex I HR	Natura 2000-netwerk Annex I HR	Natura 2000-gebied Annex I HR
Verspreiding	Status en trend Kaart 10*10 km + referentiewaarden	-	-
Oppervlak	Status en trend + referentiewaarden	Status en trend	Status (relatief t.o.v. landelijk)
Structuur en functie incl. typische soorten ('kwaliteit')	Geen cijfers (slechts oordeel)	-	Geen cijfers Onderdeel van 'beschermingsstatus' incl. herstelmogelijkheid
Toekomstperspectief: Drukfactoren en bedreigingen (+ activiteiten)	Referentielijst (high middle, low impact)	-	Referentielijst (high middle, low impact) Niet per habitatype maar per gebied!

## Enkele conclusies .....

- Niet overal worden 'harde' cijfers (status / trend) voor gevraagd. Een deel kan worden ingevuld op basis van expertkennis
- Voorschriften EC t.a.v. ecologische informatie niet altijd even duidelijk, dus ruimte voor interpretatie
- Dit geldt vooral voor beoordeling van het 'leefgebied' van soorten en de 'structuur en functie' van habitattypen
- Daarom nadere uitwerking vereist/gewenst van deze aspecten in meetbare variabelen (indicatoren) en maatlatten, dit in afstemming met bestaande + beoogde monitoring (met profielen als startpunt)

Hoe verhoudt zich dit tot de beheerplannen? Programma van eisen

## BEHEERPLANNEN

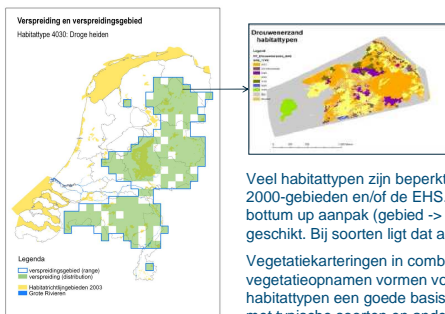
## Programma van Eisen (Remmelts, 2009)

- Beheermaatregelen (link met SDF, optioneel): afstemmen met beheer- en herstelmaatregelen SNL en PAS + referentielijst rapportages ([http://bd.eionet.europa.eu/activities/Natura\\_2000/Folder\\_Reference\\_Portal/Conservation\\_measures\\_20\\_April.pdf](http://bd.eionet.europa.eu/activities/Natura_2000/Folder_Reference_Portal/Conservation_measures_20_April.pdf))
- Effecten, dit in termen van doelbereik (link met SDF + artikel 12 VR artikel 17 HR): belangrijke bronnen beoogde monitoring SNL + NEM (=> presentatie Meinte):
  - Populatieomvang + oppervlak en kwaliteit leefgebied van soorten
  - Oppervlak en structuur en functie ('kwaliteit') van habitattypen
- Activiteiten, specifiek 'bestaand gebruik' (link met SDF): afstemmen met referentielijst rapportages ([http://bd.eionet.europa.eu/article17/reference\\_portal](http://bd.eionet.europa.eu/article17/reference_portal)).

## Afstemming ecologische monitoring t.b.v. rapportages + beheerplannen

- Voor de rapportages volstaan landelijke gestratificeerde steekproeven (conform NEM)
- Voor beheerplannen en handhaving (vergunning en ontheffingen) zijn landelijke steekproeven minder geschikt aangezien hier een groter detailniveau, een vollediger dekking en veelal ook maatwerk vereist is (niet overal hoeft je hetzelfde te weten...)
- Daarom slimme combinatie zoeken van landelijk steekproeven en aanvullende waarnemingen uit databases (NDFF + LVD), in combinatie met uitgebreidere en minder frequente inventarisaties van Natura 2000-gebieden + andere gebieden binnen EHS

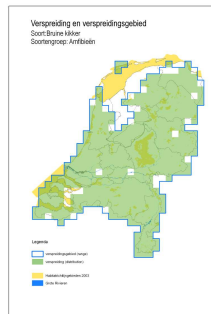
## Habitattypen: verspreiding, oppervlak en 'kwaliteit'



Veel habitattypen zijn beperkt tot Natura 2000-gebieden en/of de EHS. Dat maakt bottom up aanpak (gebied -> landelijk) geschikt. Bij soorten ligt dat anders.

Vegetatiekarteringen in combinatie met vegetatieopnamen vormen voor veel habitattypen een goede basis. Aan te vullen met typische soorten en andere variabelen.

## Soorten: verspreiding en populatieomvang



Soorten zijn veelal niet beperkt tot Natura 2000-gebieden en EHS. Dat maakt een top-down aanpak (landelijk -> gebied) geschikter

Bovendien zijn PGO's landelijk georganiseerd.

Typische soorten zijn van een andere categorie!



Bruine kikker (Annex V)

## Soorten: leefgebied

Het zomerleefgebied van de ingekorven vleermuis bestaat uit een afwisselend, **kleinschalig, aaneengesloten en structureel bosrijk landschap**, waarin ook **boerderijen met vee en mesthopen** aanwezig zijn. Ingekorven vleermuizen overwinteren in een netwerk van **ongestoorde, donkere, vochtige (plm. 100% luchtvochtigheid), koele (ca 10°C), maar vorstvrije en temperatuurstabiele onderaardse ruimtes**.

Hoe dit op landelijk niveau te kwantificeren?

Enig pragmatisme is gewenst ....



## Nog enkele opmerkingen ...

- De relatie tussen strategische doelen (instandhoudingsdoelen) en operationele doelen (t.a.v. beheer, milieuocondities, etc.) moet explicieter gemaakt worden
- Leren is belangrijker dan verantwoorden. Wat worden we wijzer van de informatie die we verzamelen?
- Informatie moet voor iedereen vindbaar, beschikbaar en bruikbaar zijn (SEIS, INSPIRE ..) => ketensamenwerking
- Pragmatische aanpak, niet te hoge ambities stellen, terugkoppeling inbouwen (ook monitoring moet je leren)
- Gaat niet alleen om informatie, maar ook om kennis...

## Afsluiting

© Wageningen UR

