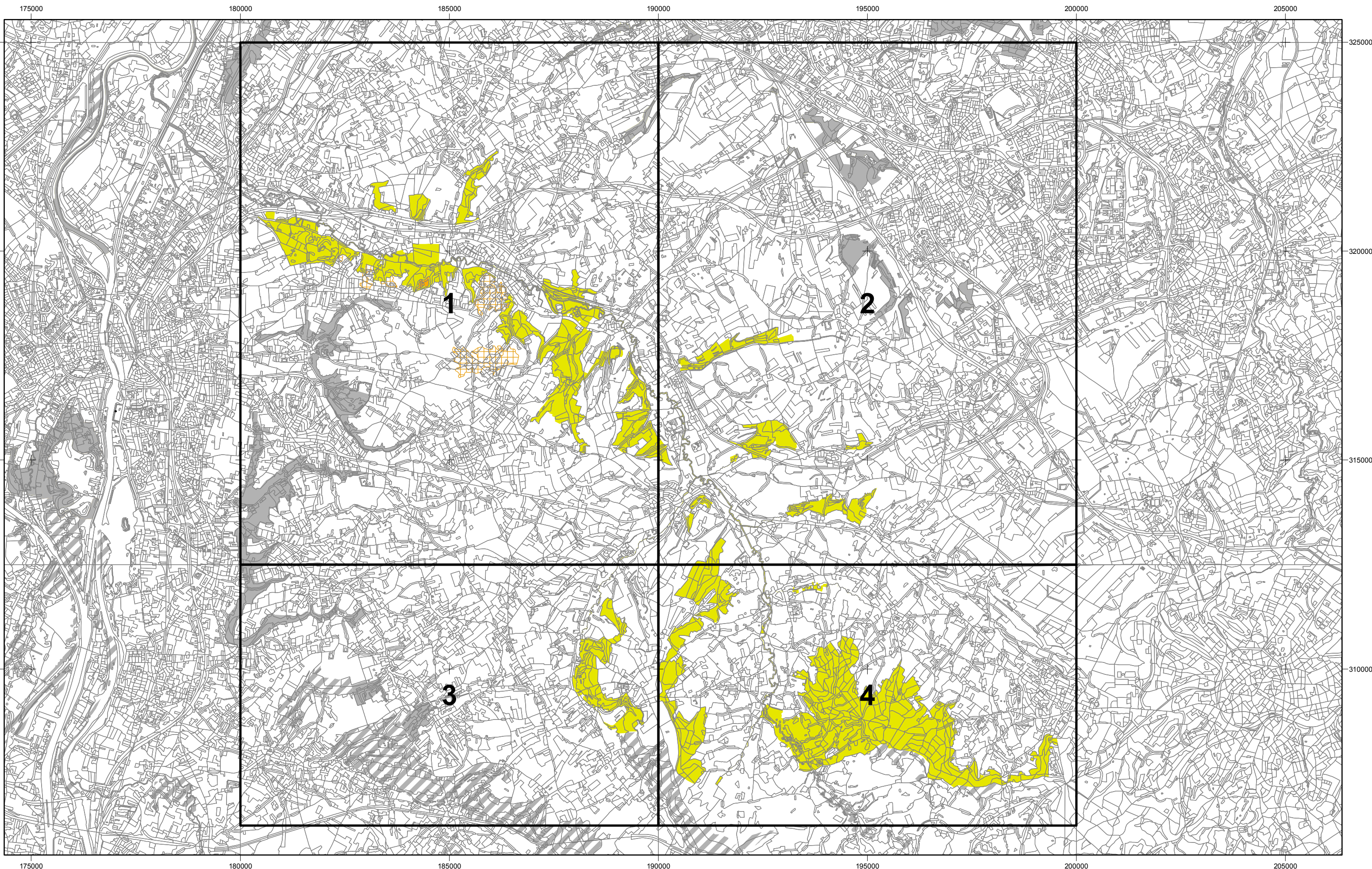




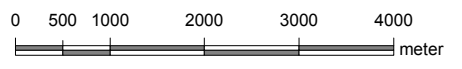
Natura 2000-gebied #157 Overzichtskaart Geuldal



Opdrachtgever:
**landbouw, natuur en
voedselkwaliteit**
Ministerie van LNV, Directie Natuur en
Directie Regionale Zaken
Kaartproductie: Directie Kennis
Datum kaart: 25-jul-2008

Legenda
■ HR (Nederland, 2.488 ha)
■ HR + NB (Nederland, 5 ha)
Totalte oppervlakte = 2.493 ha
■ HR groeves buiten bovengronds begrensnd gebied
■ Ander Natura 2000-gebied (indicatief)
■ HR in aangrenzend België (indicatief)
HR = Habitatrictlijngebied
NB = Beschermd natuurmonument

Schaal 1 : 80 000 (A2)



ONTWERPKAART
behorende bij het ontwerpbesluit
van het Natura 2000-gebied

Bestaande bebouwing, erven, tuinen, verhardingen en
hoofdspoorwegen maken geen deel uit van het aangewezen
gebied, tenzij expliciet wel bij de aanwijzing betrokken, zie
verder nota van toelichting bij het besluit.

Topografische ondergrond:
De auteursrechten en databankrechten zijn voorbehouden
aan de Topografische Dienst Kadaster, Emmen, 2008

