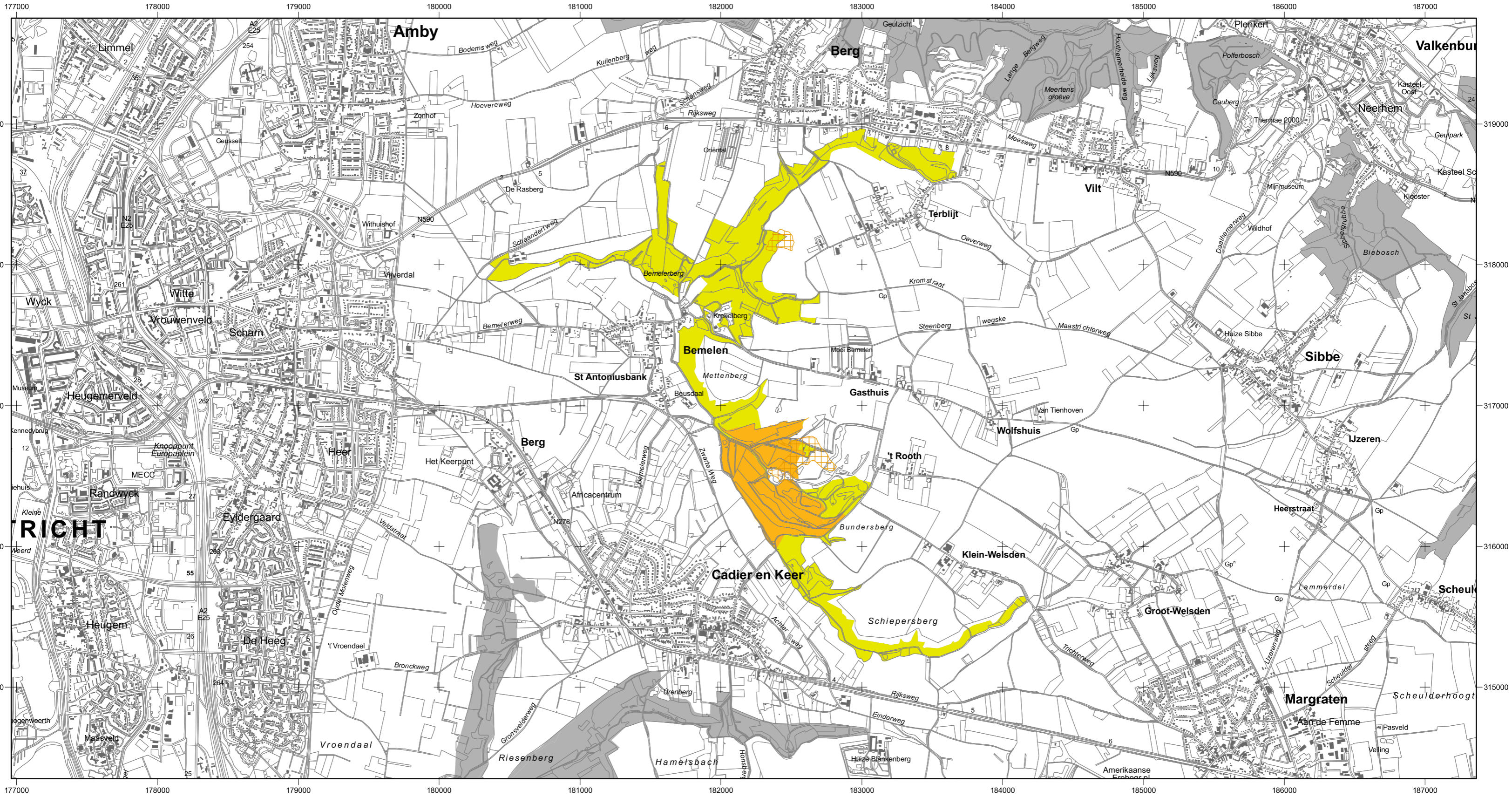


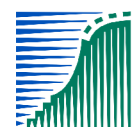


Natura2000-gebied #156 Bemelerberg en Schiepersberg

Habitatrichtlijngebied #4



Opdrachtgever:



landbouw, natuur en voedselkwaliteit

Ministerie van LNV, Directie Natuur en Directie Regionale Zaken

Productie en cartografie:



Topografische ondergrond:
© De auteursrechten en databankrechten zijn voorbehouden aan de Topografische Dienst Kadaster, Emmen, 2006

Datum kaart: 9/21/2006 5:24 PM

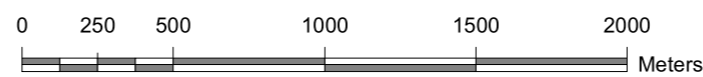
Legenda

- HR (138 ha)
- HR + BN (39 ha)
- Ondergrondse mergelgroeve

Totale oppervlakte = 177 ha
 Ander Natura2000-gebied (indicatief)

HR = Habitatrichtlijngebied
BN = beschermd natuurmonument

Schaal 1 : 25 000



ONTWERPKAART

behorende bij het ontwerpbesluit van het Natura2000-gebied Bemelerberg en Schiepersberg

Bestaande bebouwing, erven, tuinen, verhardingen en hoofdspoorwegen maken geen deel uit van het aangewezen gebied, tenzij expliciet wel bij de aanwijzing betrokken, zie verder nota van toelichting bij het besluit.



deze kaart