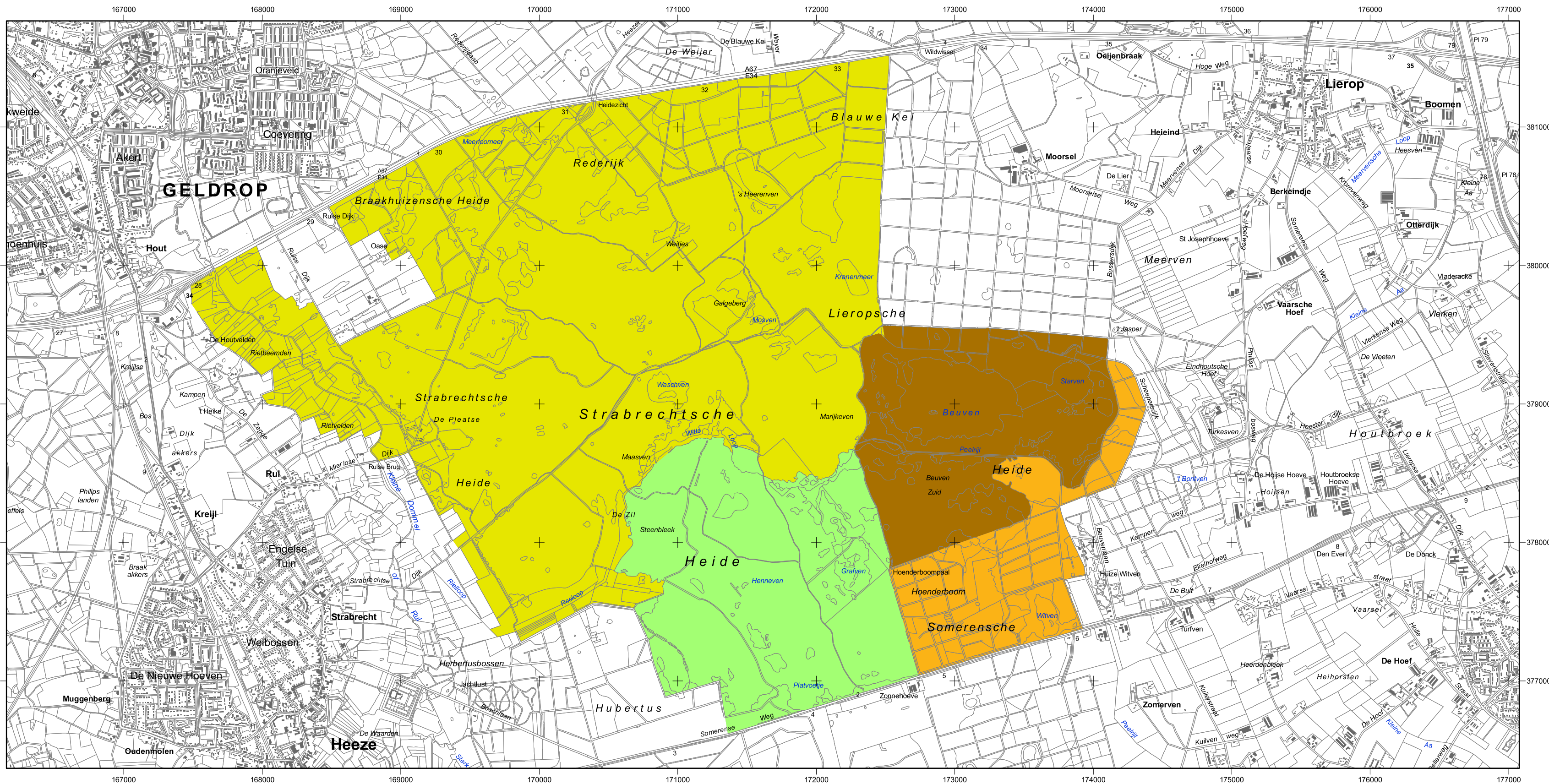


# Natura2000-gebied #137 Strabrechtse Heide en Beuven



Opdrachtgever:



Ministerie van LNV, Directie Natuur en Directie Regionale Zaken

Productie en cartografie:



Topografische ondergrond:  
© De auteursrechten en databankrechten zijn voorbehouden aan de Topografische Dienst Kadaster, Emmen, 2006

Datum kaart: 9/25/2006 3:04 PM

Legenda

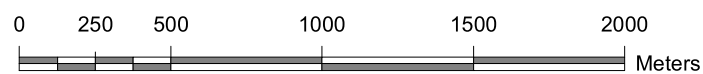
- HR (1165 ha)
- VR + HR (317 ha)
- HR + BN (143 ha)
- VR + HR + BN (233 ha)

Totale oppervlakte = 1859 ha

Ander Natura2000-gebied (indicatief)

VR = Vogelrichtlijngebied  
HR = Habitatrichtlijngebied  
BN = beschermd natuurmonument

Schaal 1 : 25 000



## ONTWERPKAART

behorende bij het ontwerpbesluit van het Natura2000-gebied Strabrechtse Heide en Beuven

Bestaande bebouwing, erven, tuinen, verhardingen en hoofdspoorwegen maken geen deel uit van het aangewezen gebied, tenzij expliciet wel bij de aanwijzing betrokken, zie verder nota van toelichting bij het besluit.



deze kaart