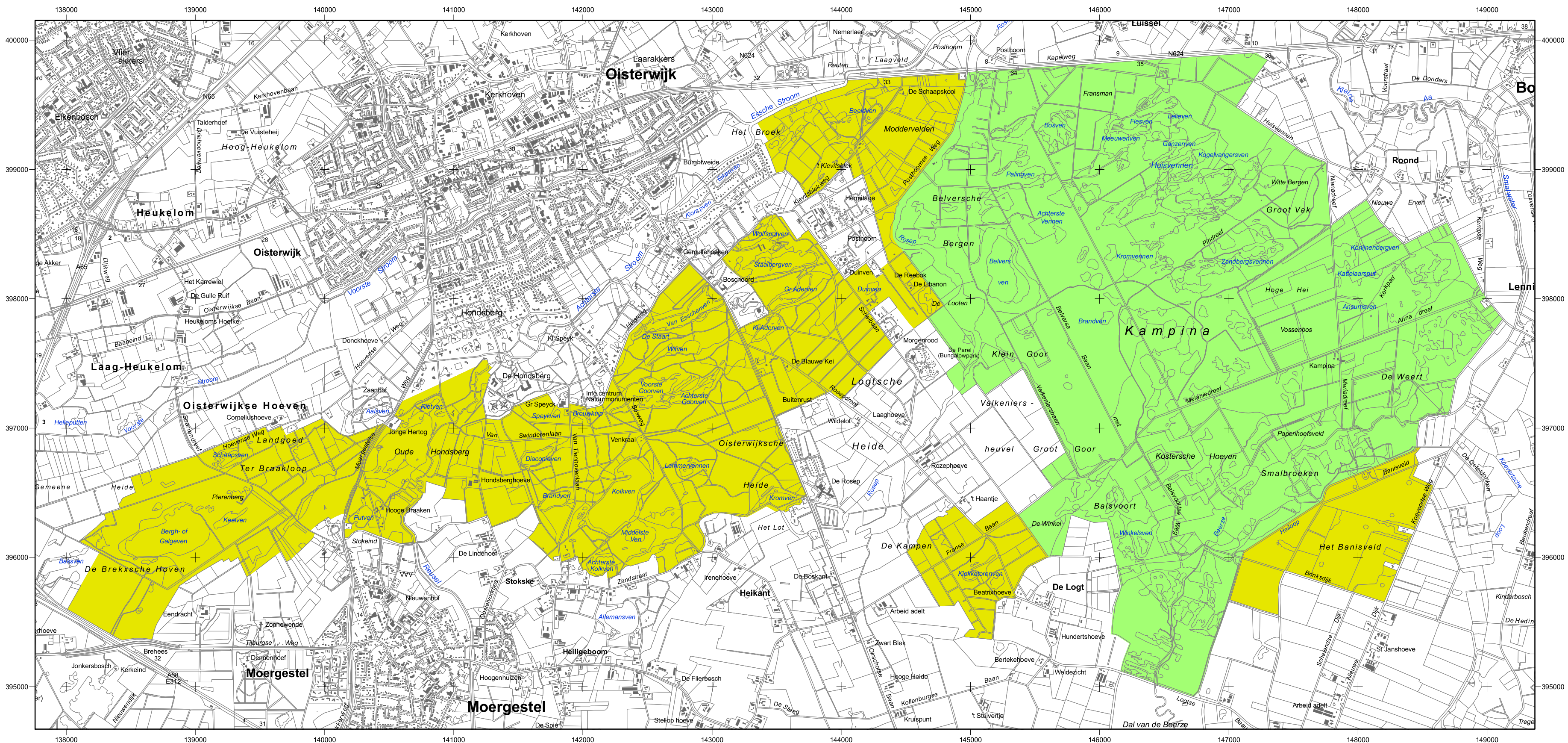


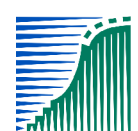


Natura2000-gebied #133 Kampina en Oisterwijkse Vennen

Habitatrichtlijngebied #35
Vogelrichtlijngebied #14



Opdrachtgever:



landbouw, natuur en voedselkwaliteit

Ministerie van LNV, Directie Natuur en Directie Regionale Zaken

Productie en cartografie:



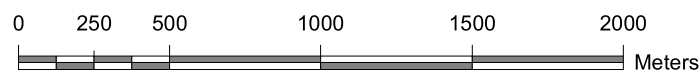
Topografische ondergrond:
© De auteursrechten en databankrechten zijn voorbehouden aan de Topografische Dienst Kadaster, Emmen, 2006

Datum kaart: 9/21/2006 5:35 PM

Legenda

- HR (1032 ha)
- VR + HR (1262 ha)
- Totale oppervlakte = 2294 ha
- Ander Natura2000-gebied (indicatief)
- VR = Vogelrichtlijngebied
- HR = Habitatrichtlijngebied

Schaal 1 : 25 000



Bestaande bebouwing, erven, tuinen, verhardingen en hoofdspoorwegen maken geen deel uit van het aangewezen gebied, tenzij expliciet wel bij de aanwijzing betrokken, zie verder nota van toelichting bij het besluit.

ONTWERPKAART

behorende bij het ontwerpbesluit van het Natura2000-gebied Kampina en Oisterwijkse Vennen



deze kaart