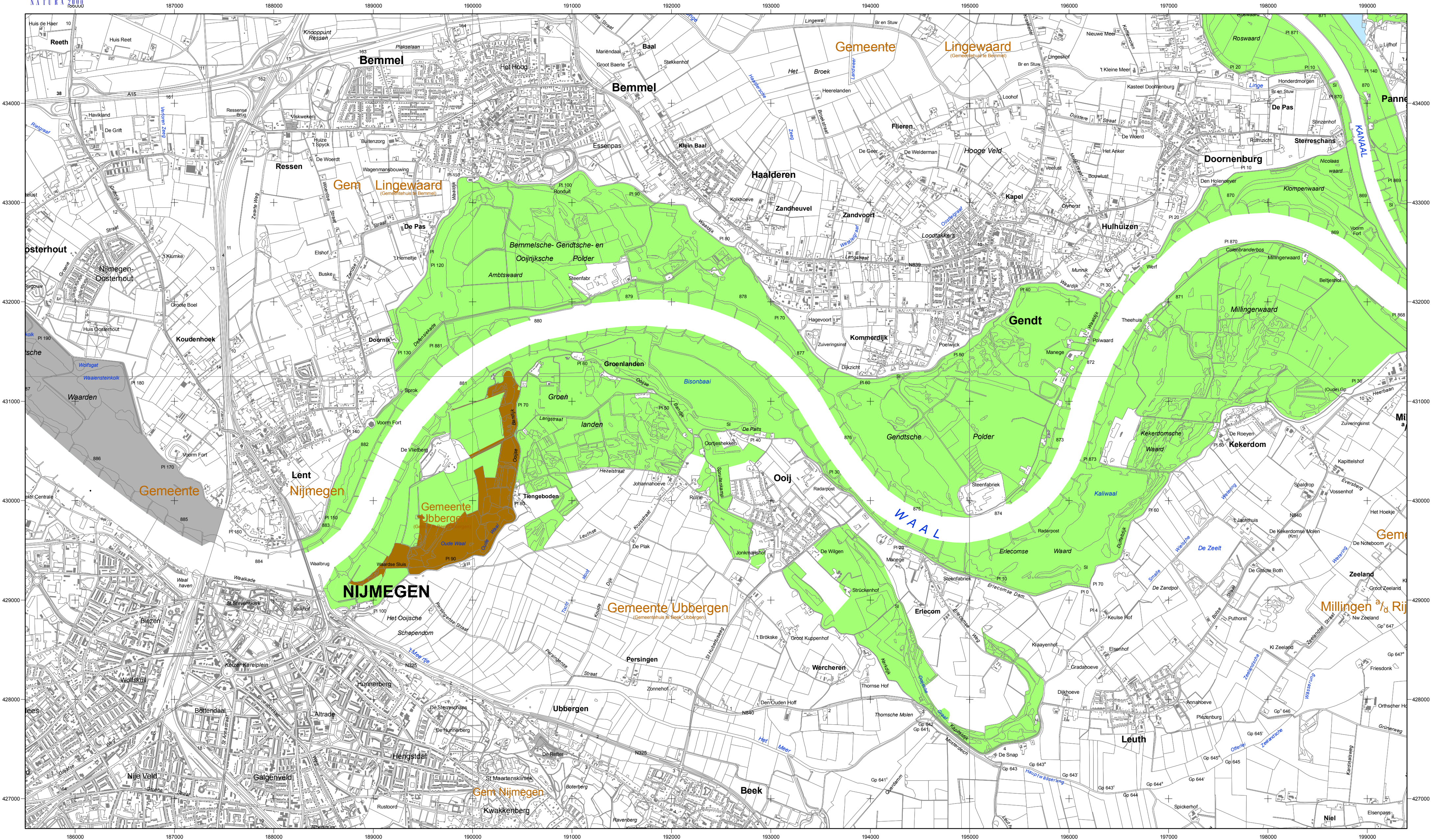




Natura 2000-gebied #67 kaartblad 2 Gelderse Poort



Opdrachtgever:
landbouw, natuur en voedselkwaliteit

Ministerie van LNV, Directie Natuur en
 Directie Regionale Zaken

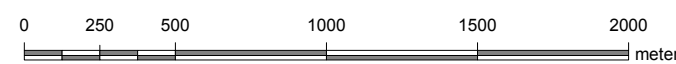
Kaartproductie: Directie Kennis
 Datum kaart: 04-jul-2008

Topografische ondergrond:
 De auteursrechten en databankrechten zijn voorbehouden
 aan de Topografische Dienst Kadaster, Emmen, 2008

Legenda

- VR (1.066 ha)
- VR + HR (4.884 ha)
- VR + HR + NB (82 ha)
- Totale oppervlakte = 6.032 ha
- Ander Natura 2000-gebied (indicatief)
- HR in aangrenzend Duitsland (indicatief)
- VR = Vogelrichtlijngebied
- HR = Habitatrichtlijngebied
- NB = Beschermd natuurmonument

Schaal 1 : 25 000 (A2)



Bestaande bebouwing, erven, tuinen, verhardingen en hoofdspoorwegen maken geen deel uit van het aangewezen gebied, tenzij expliciet wel bij de aanwijzing betrokken, zie verder nota van toelichting bij het besluit.

ONTWERPKAART

bereidende bij het ontwerpbesluit
 van het Natura 2000-gebied

