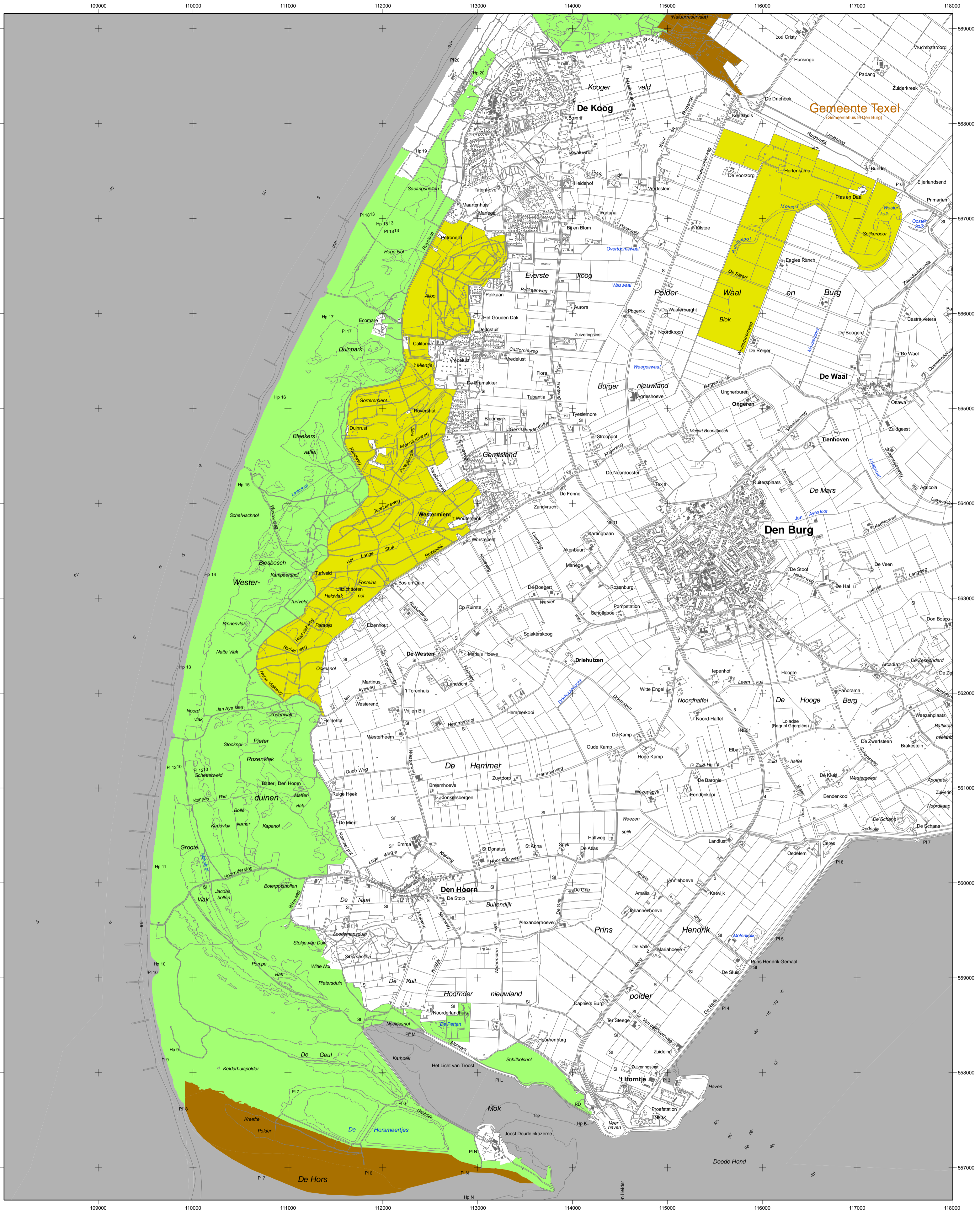


# Natura2000-gebied #2 kaartblad 02

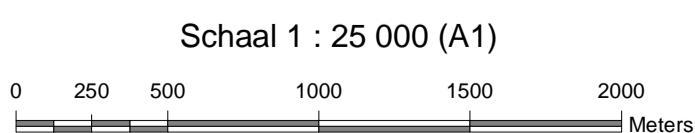
## Duinen en Lage Land Texel



Er geldt een algemene exclaveringsformule op grond waarvan o.a. bestaande bebouwing en verhardingen meestal geen deel uitmaken van het aangewezen gebied (zie verder Nota van toelichting bij het besluit).

### Legenda

- HR (715 ha)
- VR + HR (3123 ha)
- VR + HR + BN (251 ha)
- Totale oppervlakte = 4089 ha
- Ander Natura 2000-gebied (indicatief)
- VR = Vogelrichtlijngebied
- HR = Habitatrichtlijngebied
- BN = beschermd natuurmonument



Kaartproductie: 1/23/2009 7:21:20 AM





landbouw, natuur en voedselkwaliteit

Ministerie van LNV, Programmadirectie Natura 2000



NATURA 2000

### Natura 2000-gebied Duinen en Lage Land Texel

Kaart behorende bij aanwijzingsbesluit DRZO/2008-002 tot aanwijzing als speciale beschermingszone onder de Habitatrichtlijn en ter wijziging van het besluit tot aanwijzing als Vogelrichtlijngebied

DE MINISTER VAN LANDBOUW, NATUUR EN VOEDSELKwaliteit

Datum Handtekening

w.g. G. Verburg